

Adresse correspondance :

COFIROUTE

Direction Patrimoine et Construction

Direction Opérationnelle Nord

Rue Jean Bertin

« La Vente aux Moines »

45770 SARAN

SEBAIL 78

33, Avenue du Maine

BP 27

75755 PARIS CEDEX 15

A l'attention de Monsieur F.Martinier

Rueil-Malmaison, le 3 avril 2018

Nos Réf : DPC/DOE/ELF/18-1041

Objet : A11-78-Ablis

Cessions

Affaire suivie par Etienne Le Forestier

Monsieur,

Faisant suite à notre rencontre du 8 février dernier, nous avons bien reçu votre courrier du 2 mars relatif à la cession au bénéfice de SEBAIL 78 des ilots 20, 21, 22 du plan joint. Votre proposition d'acquisition pour un prix de 7.510€ par hectare a retenu toute notre attention.

Par la présente, nous vous confirmons notre accord de principe sur ce prix à appliquer à l'ensemble des surfaces acquises et déterminées par DMPC à venir, frais relatifs à cette acquisition pris en charge par l'acquéreur.

Comme nous vous en avons toujours informé, ces biens sont en cours de régularisation avec les services de l'État. À cet effet, nous vous informons avoir reçu dernièrement un projet de procès-verbal de remise que nous avons validé. Il s'agit des premières démarches visant à titrer la société COFIROUTE SA.

Dès signature du procès-verbal, nous vous en informerons afin de convenir ensemble des modalités d'établissement de la promesse d'achat.

Par la présente, nous vous autorisons à faire exécuter, si nécessaire, sur les dites surfaces les seuls travaux de diagnostics archéologiques attachés à votre opération d'aménagement.

Nous vous prions d'agréer, Monsieur, l'expression de nos salutations distinguées.



COFIROUTE
12 rue Louis Blériot - CS 30035
92506 RUEIL-MALMAISON Cedex
Tél. +33 1 55 94 70 00
Id. TVA : FR 32 552 115 851
SIRET : 552 115 891 00418
www.vinci-autoroutes.com

Etienne Le Forestier

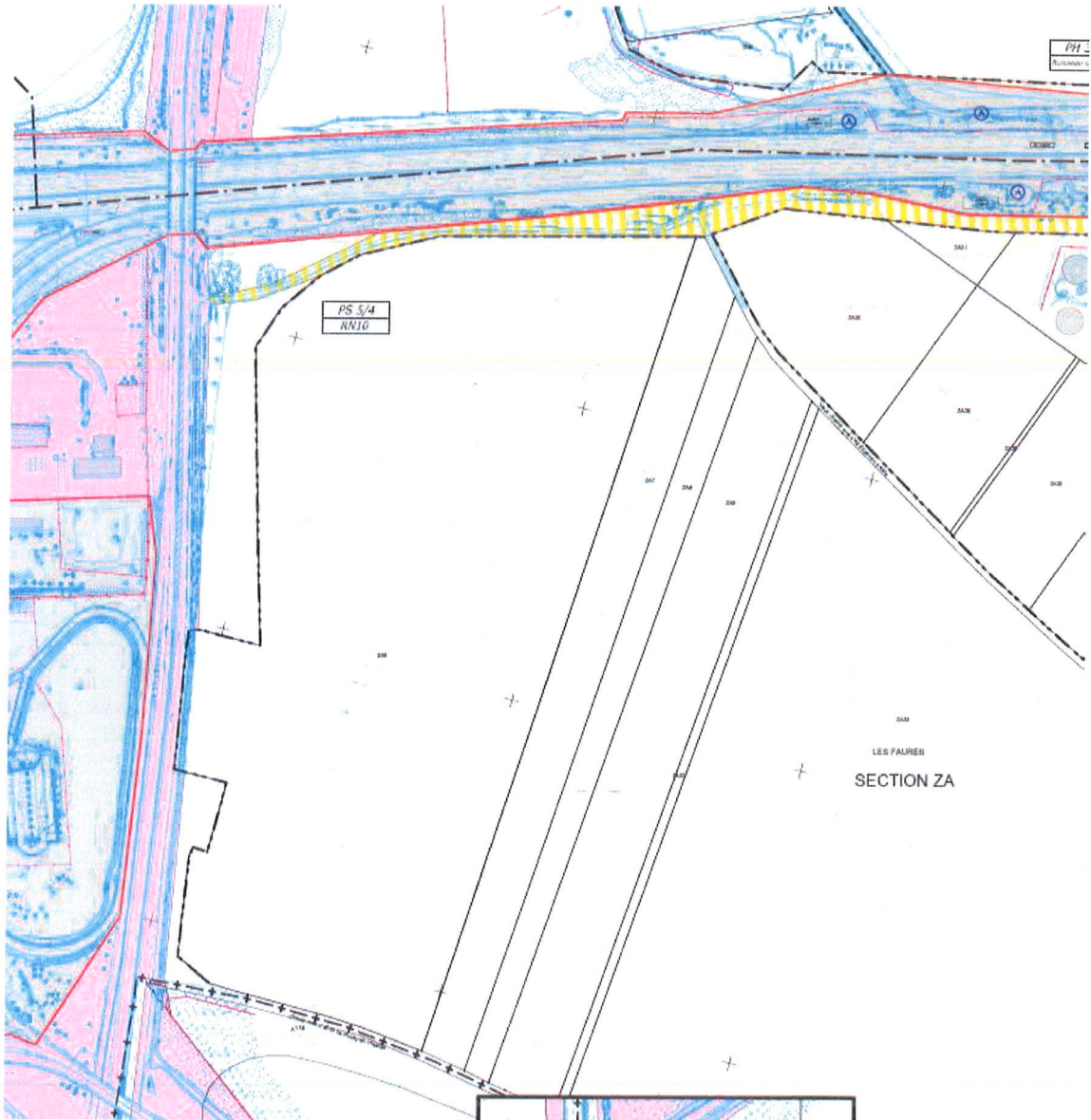
Chef de Projet Foncier

P.J. : extrait de la délimitation de l'A11 sur la commune d'ABLIS-78

■ **COFIROUTE**
12, rue Louis Blériot - CS 30035
92506 Rueil-Malmaison Cedex
Tél : +33 1 55 94 70 00 - Fax : +33 1 55 94 75 10
www.vinci-autoroutes.com

A11-78-Cne d'ABLIS

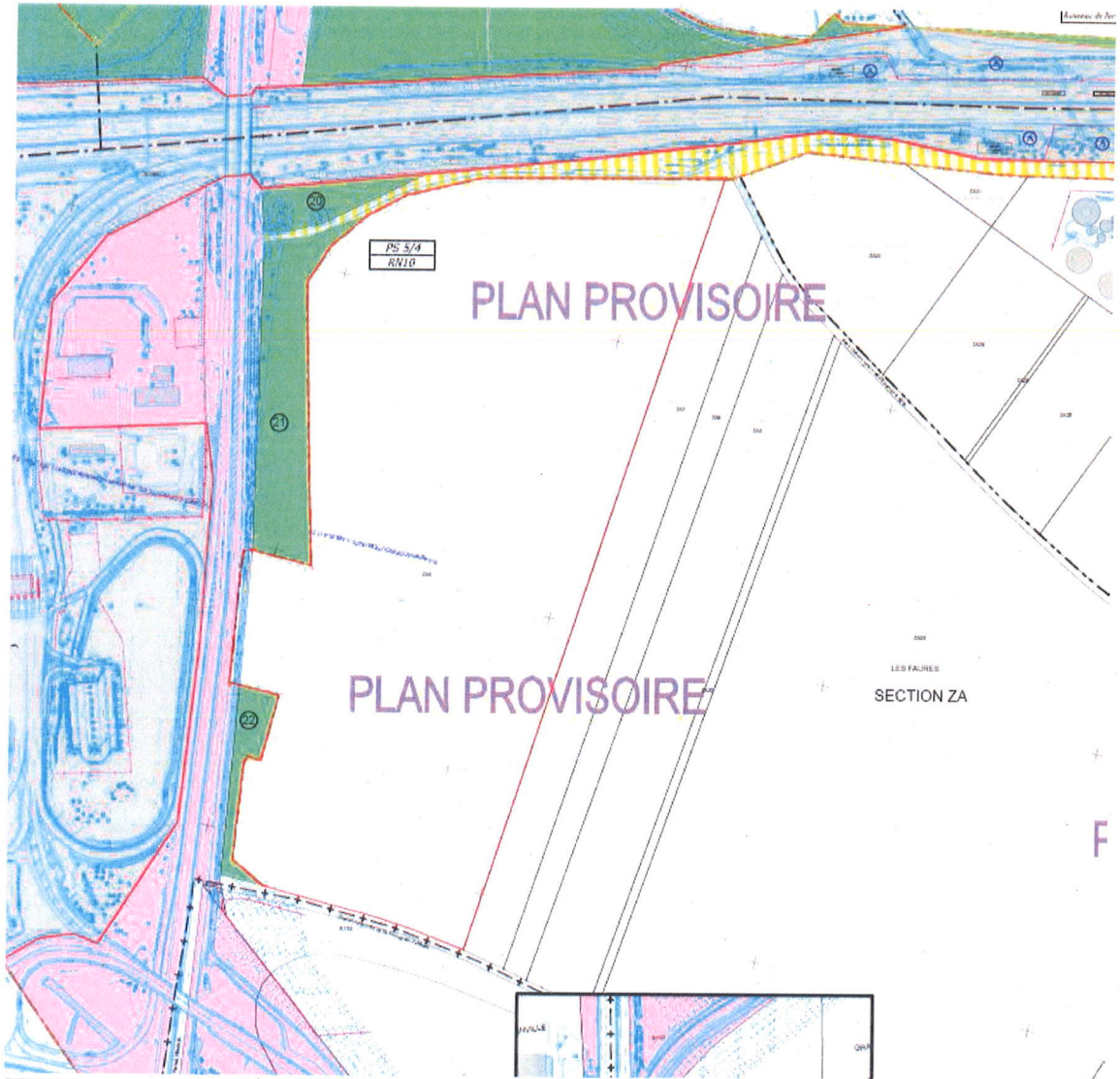
Extrait du plan de DPAC tel qu'approuvé par décision ministérielle



Légende	
	Limite de DPAC
	Limite cadastrale
	Limite de commune
	Limite de section
	Limite de lieudit
	Clture autoroute
	Bâtiment (cadastre)
	Terrains du domaine public autoroutier de l'Etat
	Terrains incorporés au domaine public de l'Etat (voie nationale)
	Terrains dépendant du patrimoine propre du concessionnaire et pouvant être aliénés car inutiles à la concession
	Terrains acquis par l'Etat (ou par une collectivité locale) à transférer dans le domaine public autoroutier de l'Etat
	Terrains du domaine public du département ou de la Commune à transférer dans le domaine public autoroutier de l'Etat
	Terrains à remettre au domaine de la Commune
	Terrains à remettre au domaine public du Département
	Terrains incorporés au domaine public de l'Etat

A11-78-Cne d'ABLIS - Plans

Extrait du document de consultation sur le projet de délimitation du DPAC



Légende

	Limite de D.P.A.C		Bâtiment (cadastre)
	Limite cadastrale		
	Limite de commune		
	Limite de section		
	Limite de lieu-dit		
	Clture autoroute		
	Terrains du domaine public autoroutier de l'Etat		
	Terrains incorporés au domaine public de l'Etat (voierie nationale)		
	Terrains dépendant du patrimoine propre du concessionnaire et pouvant être aliénés car inutilisés à la concession		
	Terrains acquis par l'Etat (ou par une collectivité locale) à transférer dans le domaine public autoroutier de l'Etat		
	Terrains du domaine public du département ou de la Commune à transférer dans le domaine public autoroutier de l'Etat		
	Terrains à remettre au domaine de la Commune		
	Terrains à remettre au domaine public du Département		
	Terrains incorporés au domaine public de l'Etat		